

Bilag 1

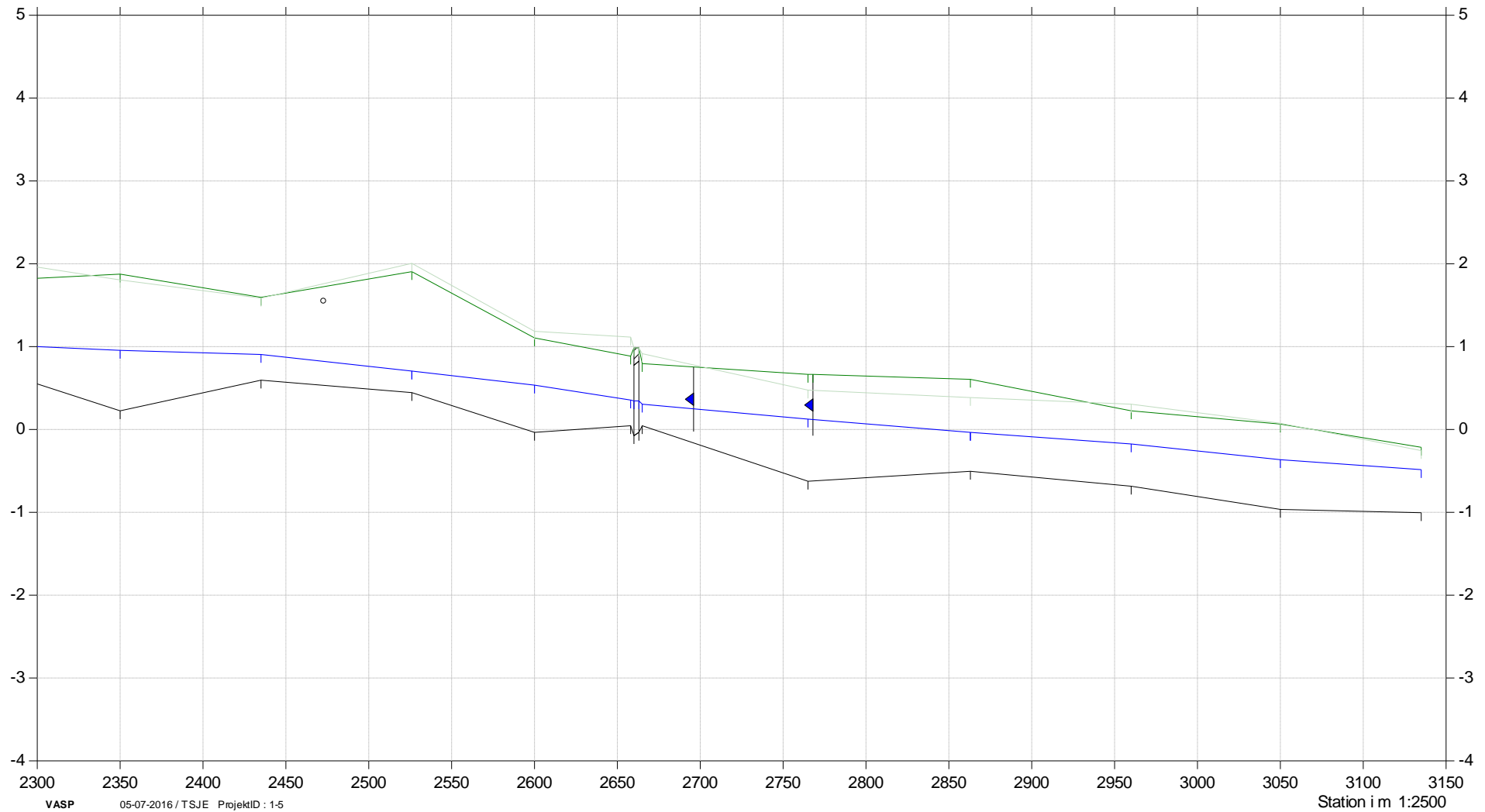
Østerild Bæk, Ref. 595

Nuværende forhold



- Terræn højre
- Terræn venstre
- Opmålt vandspejl
- Bund

Kote i m DVR90 1:50



Bilag 2

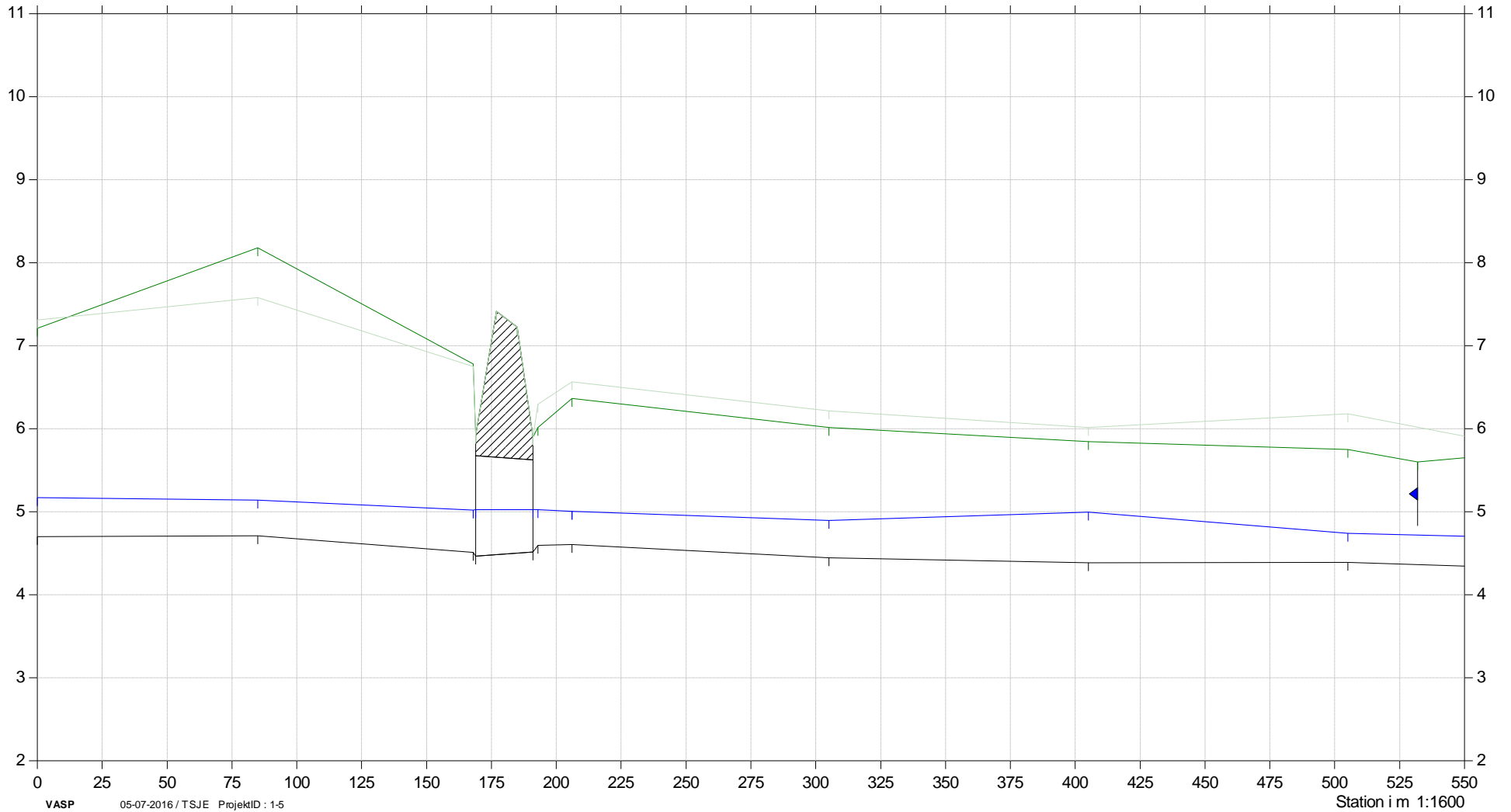
Østerild Bæk, Ref. 603



Nuværende forhold

- Terræn højre
- Terræn venstre
- Opmålt vandspejl
- Bund

Kote i m DVR90 1:50



Bilag 3

Østerild Bæk, Ref. 595

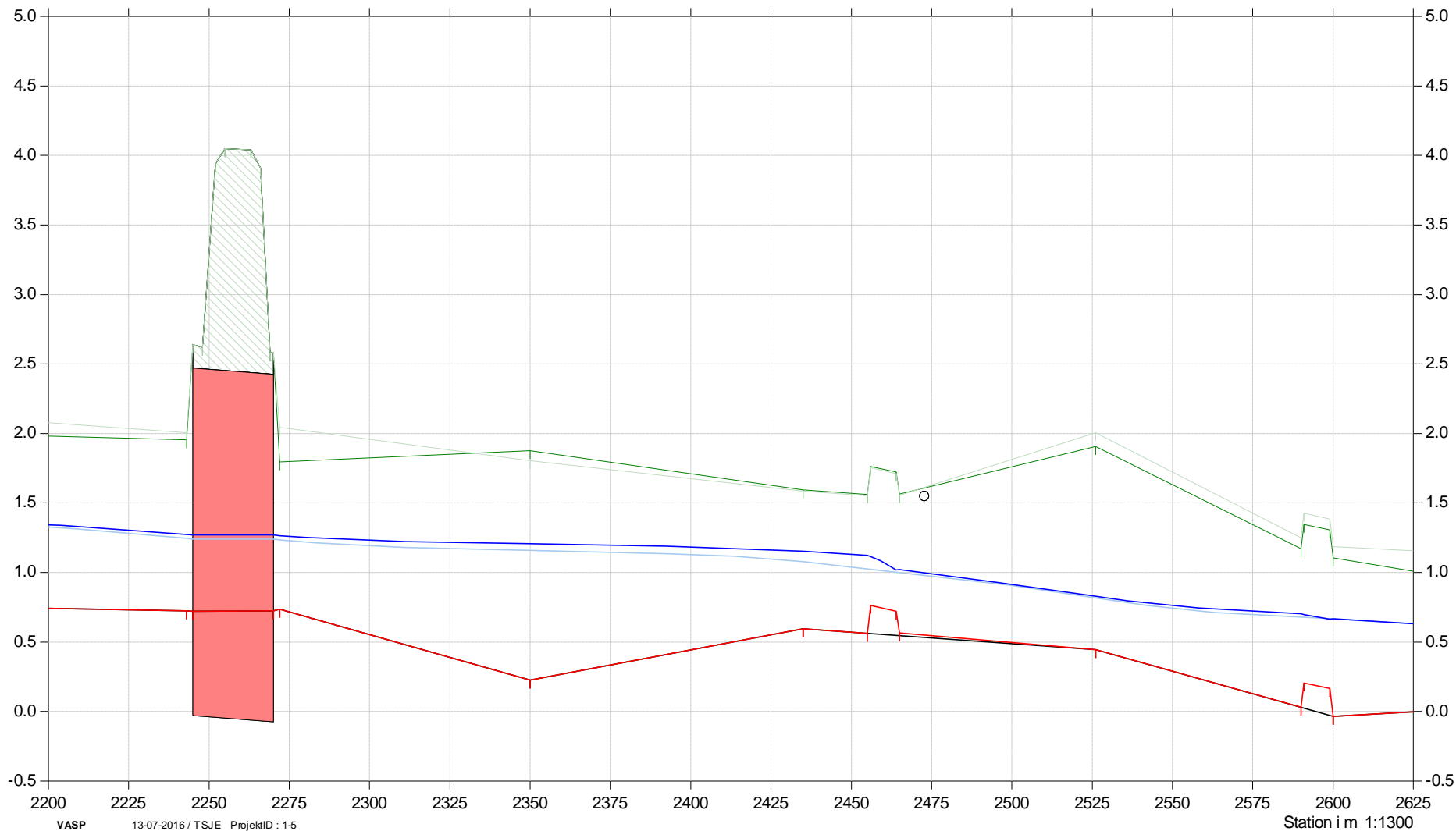


Projekterede forhold

Årsmiddelfaststrømning: 14,91 l/s/km²

- Projekteret vandløbsbund
- Vandløbsbund
- Vandspejl, projekteret
- Vandspejl, nuværende
- Terræn højre
- Terræn venstre

Kote i m DVR90 1:30



Bilag 4

Østerild Bæk, Ref. 595



Projekterede forhold

Vintermedianmaks: 51,91 l/s/km²

- Projekteret vandløbsbund
- Vandløbsbund
- Vandspejl, projekteret
- Vandspejl, nuværende
- Terræn højre
- Terræn venstre

Kote i m DVR90 1:40

